

Подвесные двери СТ-148

СТ-148 система для раздвижных внутренних дверей с верхним ходовым профилем.

- Используется при смещении цоколя по глубине
- Ходовые элементы с пластмассовыми роликами обеспечивают легкий и бесшумный ход
- Простая регулировка высоты дверей
- Максимальная нагрузочная способность на дверь 25 кг

Материал:

- ходового профиля - оцинкованная сталь;
- нижнего направляющего профиля - литые термопласты.

Уголок для наружной двери



Ходовой профиль
арт. 29-068



Уголок для внутренней двери
арт. 29-071



Профиль направляющий
накладной
арт. 29-072



Ходовой ролик
арт. 29-067



Стопор с амортизатором



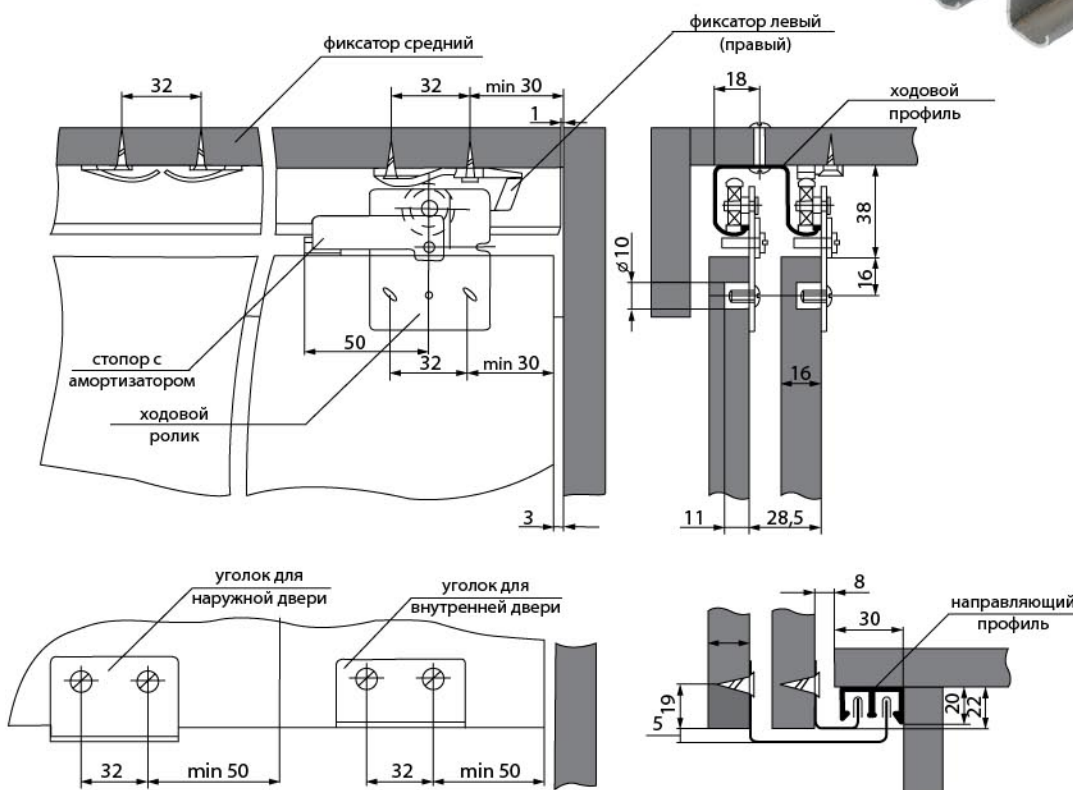
Фиксатор правый



Фиксатор средний



Фиксатор левый



Количество деталей необходимое для сборки 1-го шкафа купе				
Наименование	Для 2-х дверного	Для 3-х дверного	N, шт.	Цена с НДС за ед. руб.
Профиль направляющий накладной, 1200 мм (коричневый)	1	1	50	32,76
Профиль направляющий накладной, 1612 мм (коричневый)	1	1	50	44,01
Профиль направляющий накладной, 2000 мм (коричневый)	1	1	50	54,60
Профиль направляющий накладной, 3000 мм (коричневый)	1	1	50	81,90
Стопор с амортизатором	1	2	200	8,00
Уголок для передней двери с ползунком	2	2	200	11,70
Уголок для задней двери с ползунком	2	4	200	9,50
Фиксатор левый	1	1	100	2,35
Фиксатор правый	1	1	100	2,35
Фиксатор средний	—	1	100	2,35
Ходовой профиль, 1200 мм	1	1	20	68,40
Ходовой профиль, 1612 мм	1	1	20	91,90
Ходовой профиль, 2000 мм	1	1	20	114,00
Ходовой профиль, 3000 мм	1	1	20	171,00
Ходовой ролик	4	6	600	9,75